



Internetowe Konto Pacjenta

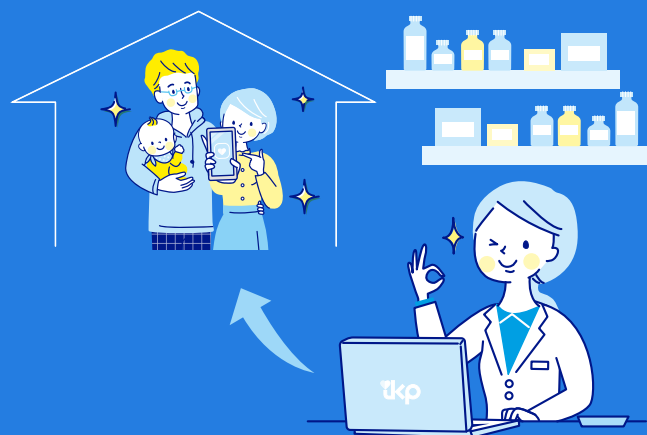
Twoja brama do e-zdrowia

**Internetowe
Konto Pacjenta
i aplikacja
mobilna mojeIKP**

to narzędzia cyfrowe
pozwalające zarządzać
sprawami zdrowia
Twojego
i Twoich bliskich

**Informacje o zdrowiu
zawsze pod ręką**

- Dostęp do historii leczenia
- Dostęp do konta dziecka
- Upoważnienie bliskiej osoby do swojego konta
- Udostępnienie swoich danych medycznych pracownikom/ placówkom medycznym
- Udostępnienie swoich e-recept farmaceutom



e-recepty

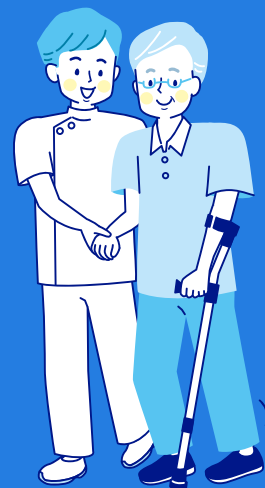
- Dostęp do e-recept wraz z informacją o dawkowaniu leków
- Zamawianie recepty na leki przyjmowane stale*
- Wykupienie leku w aptece bez podawania numeru PESEL – wystarczy pokazać kod QR (tylko w mojejKP)
- Wyrażenie zgody na realizację recepty poza Polską (tylko na IKP)



* Jeśli przychodnia realizuje takie zlecenia.

e-skierowania

- Do specjalisty, do szpitala, do sanatorium
- Na badania, także w ramach programu Profilaktyka 40+
- Informacje o umówionej wizycie
- Status skierowania do sanatorium



Profilaktyka i pierwsza pomoc w mojejKP



Instrukcja pierwszej pomocy



Diety oraz bezpłatny plan treningów „8 tygodni do zdrowia”



Quizy o Zdrowiu

Podstawowa opieka zdrowotna (POZ)



Deklaracja wyboru lekarza, pielęgniarki lub położnej POZ (tylko na IKP)



Kontakt telefoniczny do swojego lekarza, pielęgniarki, przychodni POZ



e-rejestracja na wybrane świadczenia (program Profilaktyka 40+; konsultacja u kardiologa, tomograf i rezonans) (tylko na IKP)



Zaloguj się do zdrowia z Internetowym Kontem Pacjenta oraz aplikacją mobilną mojejKP

JAK ZALOGOWAĆ SIĘ NA IKP?

1. Wejdź na stronę pacjent.gov.pl
2. Kliknij przycisk „Zaloguj się”
3. Wybierz sposób logowania:
 - przez profil zaufany
 - przez Twoją bankowość internetową
 - przez aplikację mObywatel
 - przez e-dowód

albo pobierz aplikację mobilną mojejKP

