

LOKALNI PRODUCENCI LOKALNE PRODUKTY

Gmina Kcynia ma charakter typowo rolniczy, stąd też jej gospodarka opiera się głównie na rolnictwie. Potencjał gospodarczy gminy Kcynia tworzą również funkcjonujące na jej obszarze podmioty gospodarcze. Wymienić można m.in. Producenta Rowerów i Ram Rowerowych MBM Rowery, Zakład Gospodarki Komunalnej i Mieszkaniowej Sp z o.o. w Kcyni świadczący m.in. usługi wywozu nieczystości, budowlane, transportowe, pogrzebowe; PPH ROKA oferujące szeroki asortyment w grupie lodów oraz mrozonek, ZPG „Pałuki” w Malicach zajmujący się produkcją flaków wołowych oraz wyrobów garmażeryjnych, Zakład Wylęgu Drobiu w Kcyni dostarczający jaja wylęgowe gęsi z fermy reprodukcyjnej, ZP-H G. Mordzak produkujący *Murzynki Pałuckie*, Przedsiębiorstwo Wytwórnia Pasz A. Morawski, Gminną Spółdzielnię „Samopomoc Chłopska”, Zakład Usług Kominiarskich M. Tubiszewski, Centrale Nasion i CHPIU „ROLNIK” świadczące usługi dla rolnictwa i nie tylko. Obsługę bankową podmiotów gospodarczych zapewnia Bank Spółdzielczy w Kcyni. Dziedzictwo kulinarne przejawia się również w produktach lokalnych, do których zaliczamy m.in. miód z Gospodarstwa Pasiecznego T. Stanka oraz musztardę z Wytwórnii Musztardy Kcyńskiej z Kcyni.



Rzepakowe pole w gminie Kcynia, fot. R. Koniec



W stajni w Turzynie, fot. R. Koniec



Musztarda z kcyńskiej wytwórnii, fot. A. Duda-Nowicka



Miód z pasieki w Studzienkach, fot. A. Duda-Nowicka

PRZYDANE INFORMACJE:

- ♦ **Oficjalny Serwis Miasta i Gminy Kcynia** WWW.KCYNIA.PL
- ♦ **Referat Edukacji, Promocji, Sportu i Kultury Urzędu Miejskiego**, Kcynia, ul. Rynek 23, tel. 52 589 37 29
- ♦ **Gminne Centrum Kultury i Biblioteki im. K. Prillowej**, Kcynia, ul. Libelta 27, tel. 52 589 37 56/58
- ♦ **NZOZ „Nasza Przychodnia”**, Kcynia, ul. Nowa 15, tel. 52 384 02 17 lub 52 384 71 69
- ♦ **Komisariat Policji**, Kcynia, ul. Zielona 5, tel. 52 33 93 320
- ♦ **Toaleta miejska**, Kcynia, ul. Strażacka 5 (czynna: pon.-pt 9.00-16.00, sob. 9.00-14.00, nd.-nieczynna)
- ♦ **Baza noclegowa:**
 - Gospodarstwo Agroturystyczne, Dębogóra 23, tel. 52 515 38 30
 - Dom Św. Mikołaja, ul. Dworcowa 8, Kcynia, tel. 52 384 71 71
 - Pałac w Rozpętku, Rozpętek, tel. 692 908 642, www.palacrozpetek.pl

Wydawca informatora:
Urząd Miejski w Kcyni, Referat Edukacji, Promocji, Sportu i Kultury
Opracowanie: Anna Duda-Nowicka
Konsultacja: dr Alojzy Szudrowicz i Wojciech Jaskulski

TURYSTYKA, REKREACJA I SPORT

Piękne położenie miasta i jego okolic, walory przyrodnicze i naturalny krajobraz sprzyjają uprawianiu turystyki. Turystykę pieszą, rowerową, kajakową oraz wyjazdową górską promuje Koło Turystów Górskich im. Klimka Bachledy przy ZP w Kcyni. Uroklivym miejscem jest teren Stacji PANCHO w Laskownicy, gdzie zaobserwować można nie tylko dziką przyrodę, ale i spędzić mile czas podziwiając elementy woltyżu kozackiego w wykonaniu Jakuba Ciemnoczołowskiego. Ciekawie prezentuje się przepust wodny na rzece Noteć zlokalizowany na terenie dawnej osady Ositka. To co znane i nieznanne ujęte jest w tzw. „Ekomuzeum”, które jest siecią rozproszonych w terenie obiektów, tworzących żywą kolekcję obrazującą wartości przyrodnicze i kulturowe regionu oraz dorobek jego mieszkańców. Taką atrakcją w Gminie Kcynia jest: Gospodarstwo Pasieczne Tomasa Stanka w Studzienkach (wyrób miodu oraz produktów z wosku, pokazy sprzętu pszczelarskiego, mały skansen pszczelarski) oraz Miejsko-Gminny Ośrodek Kultury w Kcyni otoczony parkiem, z sąsiadującym placem zabaw i skateparkiem, stanowiącym doskonale miejsce popołudniowego wypoczynku. Walory krajoznawcze gminy uatrakcyjnia rozwinięta baza sportowa. W samym mieście znajduje się boisko wielofunkcyjne „Orlik” i sala gimnastyczna przy ZSO (ul. 22 Stycznia), Kompleks Rehabilitacyjno-Sportowy z salą gimnastyczną i siłownią przy ZST (ul. Jurczyka), sala gimnastyczna przy SP (ul. Wyrzyska), stadion MLKS Orzeł Kcynia z kortem tenisowym (ul. Poznańska), skatepark w parku miejskim (ul. Libelta). Kulturę fizyczną promują gminne kluby sportowe, z których największym jest MLKS Orzeł Kcynia.



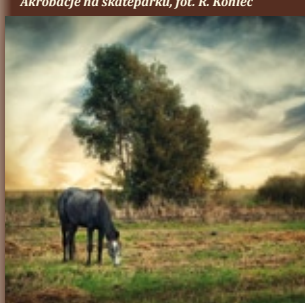
Widok z lotu ptaka na Służę w Gromadnie, fot. B. Chojeta



Podczas rajdu rowerowego, fot. R. Koniec



Akrobacje na skateparku, fot. R. Koniec



Krajobraz okolic Kcyni, fot. S. Brzykcy



Jakub Ciemnoczołowski ze Stajni Pancho, fot. A. Duda-Nowicka



Podczas spływu na Noteci, fot. A. Duda-Nowicka

PAŁUCKA KULTURA MUZYCZNE KORZENIE

Kcynia, gdzie za sprawą Klary Prillowej, najwcześniej ukształtował się ośrodek popularyzacji sztuki ludowej Pałuk, jest nadal miejscem kulturowania silnych tradycji kultury pałuckiej. Wyrazem tego jest: działalność Miejsko-Gminnego Ośrodka Kultury i Zespołu Regionalnego „Pałuki”, twórczość artystów ludowych (Stefan Boguszyński, Piotr Woliński, Maria Kwiatkowska) oraz cykliczne wydarzenia kulturalne. Wizytówką Gminy Kcynia jest Zespół Regionalny „Pałuki” działający od 1956 r., kultywujący kulturę regionu Pałuki. Zespół prezentuje klasyczny, „stary repertuar” melodii, pieśni i tańców pałuckich, a u podstaw jego sukcesu leży przede wszystkim niezwykle charakter zespołu, „grupy autentycznej”, w prostej linii wywodzącej się dawnego folkloru Pałuk. W 2006 r. zespół otrzymał Medal O. Kolberga „Za zasługi dla kultury ludowej”.

Muzyczne korzenie pielęgnuje także Orkiestra Dęta Ochotniczej Straży Pożarnej w Kcyni. Kapelmistrzem orkiestry jest pochodzący z Bułgarii – Orlin Bebenow. Orkiestra bierze udział w konkursach, przeglądach i festiwalach organizowanych w kraju i poza jego granicami. W historię działalności orkiestry wpisany jest również Festiwal Orkiestr Dętych „Orzeł Biały” w Kcyni.

Kontynuacją muzycznych tradycji zajmuje się także Chór „Akasty” działający przy Parafii pw. WNMP w Kcyni. O potencjale muzycznym świadczą także chóry i kółka muzyczne działające przy szkołach. W historię ruchu muzycznego i patriotycznego zarazem wpisały się m.in. Towarzystwo Śpiewu „Moniuszko”, Chór Męski „Echo” i Towarzystwo Śpiewu Kościelnego „Cecylia”.



Element czepca z charakterystycznym haftem, obok tańcząca para pałucka, fot. A. Duda-Nowicka



Zespół Regionalny Pałuki, fot. A. Duda-Nowicka



Orkiestra Dęta OSP Kcynia, fot. A. Duda-Nowicka



Podczas Festiwalu Orkiestr Dętych w Kcyni, fot. A. Duda-Nowicka



Skrzypek z pałuckiej kapeli, fot. R. Koniec



Obchody Dnia Strażaka, fot. A. Duda-Nowicka



AKTYWNI DZIAŁAJĄ PIELĘGNUJĄ TRADYCJE

W Gminie Kcynia spotkasz ludzi aktywnie działających na rzecz lokalnej społeczności promujących przy tym lokalne dziedzictwo kulinarne. Panie z Górek Zagajnych przygotowują pyszne krokiety, z Dziewierzewa – zupeę z dyni, a z Turzyna – kluski z kapustą. Koło Stowarzyszenia Diabetyków Polskich zorganizuje wycieczkę, a Stowarzyszenie na Rzecz Rozwoju Wsi Sipiory i Studzienki „Sąsiedzi” – festyn rodzinny.

Ważna jest również tradycja i kontynuacja historycznego dziedzictwa. Warto tu wspomnieć o Kurkowym Bractwie Strzeleckim z Kcyni – jednym z najstarszych w Polsce. Przywilej nadany kcyńskiemu bractwu potwierdził Jan III Sobieski w 1676 r. Choć działało z małymi przerwami w jego historię wpisana jest walka o zachowanie polskości, dbałość o tradycję i kultywowanie brackich zwyczajów strzeleckich. Reaktywowane w 1999 r. czynnie uczestniczy w życiu społecznym. W historię miasta wpisuje się również działalność prawdopodobnie najstarszej w Polsce jednostki Ochotniczej Straży Pożarnej z Kcyni, istnienie której w 1800 r. potwierdzają dokumenty w niemieckich archiwach.

ONI SŁAWIĄ KCYNIE

Z Kcyni pochodzą i związane z nią są znakomite osobowości. Wśród nich są: **Prof. Jan Czochralski** Patron Roku 2013 w Polsce, naukowiec, metaloznawca, chemik, krystalograf, zwany „ojcem rewolucji elektronicznej”. Odkrywcą metody otrzymywania monokryształów. Ale Kcynię sławią także: **Wiktor Bolesław Wicherkiewicz** (lekarz okulista, współtwórca współczesnej polskiej



Twórczyni ludowa Maria Kwiatkowska podczas wykonywania pisanek, fot. A. Duda-Nowicka



Promocja kulinarna w wykonaniu R-PSK Koło z Górek Zagajnych, fot. A. Duda-Nowicka



Kurkowe Bractwo Strzeleckie, fot. R. Koniec



Popiersie prof. Jana Czochralskiego, fot. A. Duda-Nowicka



Twórczyni ludowa Młana Prillowa, a obok jej prace w glinie, arch. M.GOK w Kcyni

okulistyki), **Otto Krümmel** (oceanograf i geograf, opracował szczegółową klasyfikację mórz i zaproponował naturalny system podziału wód na oceany); **Ismar Isidor Boas** (gastroenterolog, jego nazwiskiem określa się „punkt Boasa”); **Bł. Maria Karłowska** (założycielka Zgromadzenia Sióstr Pasterek od Opatrzności Bożej); **Stanisław Klawitter, o. Efre**m (artysta i malarz, wybitny rzeźbiarz i grafik, autor witraży w kcyńskiej farze, poliglota – władał ośmioma językami, swoimi pracami zyskał wielkie uznanie m.in. w Belgii); **Klara Prillowa** (ludowa rzeźbiarka, działaczka społeczna, założycielka Zespołu Regionalnego „Pałuki”); **Stefan Boguszyński** (twórca ludowy, rzeźbiarz); **Piotr Woliński** (jeden z najzdolniejszych rzeźbiarzy – amatorów na Pałukach, posiada Medal Oskara Kolberga – nagrodę „Za zasługi dla kultury ludowej”).

SZKOLNICTWO

Na terenie Gminy Kcynia funkcjonują: Przedszkole Miejskie im. Ziemi Pałuckiej, szkoły podstawowe (Kcynia, Sipiory, Rozstrębowo, Laskownica, Dobieszewo i Palmierowo), gimnazja (Kcynia, Chwaliszewo) i zespoły szkół (Mycielewo, Dziewierzewo). W ramach szkolnictwa ponadgimnazjalnego działa:

- ♦ Zespół Szkół Ogólnokształcących, w skład którego wchodzi: Gimnazjum im. Powstańców Wielkopolskich i Liceum Ogólnokształcące im. Karola Libelta;
- ♦ Zespół Szkół Technicznych obejmujący: Technikum Informatyczne, Technikum Ekonomiczne oraz Zasadnicza Szkoła Zawodowa.

W mieście funkcjonuje także Zespół Szkół Specjalnych im. Janusza Korczaka, Specjalny Ośrodek Wychowawczy – Dom Św. Mikołaja oraz Zakład Poprawczy.



ZSS w Kcyni, fot. R. Koniec



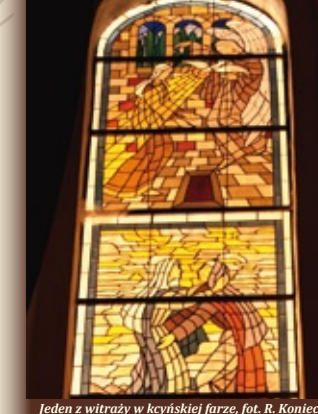
ZST w Kcyni, fot. R. Koniec



Rzeźbiarz Piotr Woliński, fot. A. Duda-Nowicka



Wejście na cmentarz ewangelicki w Kcyni, fot. R. Koniec



Jeden z witraży w kcyńskiej farze, fot. R. Koniec



ZSO i kompleks Orlik z lotu ptaka, fot. Z. Tomczak

KCYNIA

Miasto Jana Czochralskiego



INFORMATOR

KCYNIA 2013

www.kcynia.pl

WITAMY W GMINIE KCYNIA, SERCU „PAŁUK”

Witamy w sercu urokliwego regionu zwanego „Pałuki”. Zachęcamy do spotkania z ludźmi, ciekawymi zakątkami, historycznymi miejscami, naturalnym pięknem i bogactwem przyrody, którego nie brak w naszej gminie. Zapraszamy do inwestowania – jesteśmy otwarci na nowe wyzwania. Gmina Kcynia to jedna z pięciu gmin powiatu nakielskiego w województwie kujawsko-pomorskim. Stanowi ona integralną część historycznego regionu Pałuk w północno-wschodniej części Wielkopolski. Przepięknie ulokowane jest miasto Kcynia, którego panorama zachwyca wjeżdżających do miasta z każdej strony. Jest to bez wątpienia najbardziej malownicze, położone na wzgórzu morenowym (136 m n.p.m.) miasteczko na terenie Pałuk. Okolica zaś, widziana z lotu ptaka, zachwyca bogactwem natury.

KCYNIA... CZAR ŚREDNIOWIECZNEGO MIASTA

Swoją wędrowkę po Gminie Kcynia zacznij od miasta. Kcynia, położona na malowniczym wzgórzu Wysoczyzny Gnieźnieńskiej, wchodziła w skład historycznych Pałuk, które obejmowały obszar między Notecią a Wełną. Pochodzenie nazwy „Kcynia” nie zostało w pełni wyjaśnione. Legenda opowiada, iż w dawnych czasach osadę na wzgórzu oblewały wody, po których... korabie pływały. Od znalezionej w pobliżu kotwicy miałyby pochodzić nazwa

miasta. Bardziej prawdopodobną hipotezą jest jednak wywodzenie nazwy miasta od staropolskiego słowa „kca”, które oznaczało wówczas budowlę z drewna. Stąd można przypuszczać, że nazwa miasta ma związek z drewnianą konstrukcją, grodem na wzgórzu. W panoramę miasta położonego na wzgórzu morenowym (136 m n.p.m.), któremu prawa miejskie nadał 29 czerwca 1262 r. książę Bolesław Pobożny, wpisuje się z daleka: kościół poklasztorny pw. WNMP, wieża ciśnień i budynek byłego Katolickiego Seminarium Nauczycielskiego. Minioną przeszłość miasta dostrzec można z lotu ptaka. Ukazuje się nam Rynek z fontanną, układ biegnących od niego uliczek, ścisła zabudowa średnio-wiecznego miasta.

WYPOCZYNEK WŚRÓD NATURY

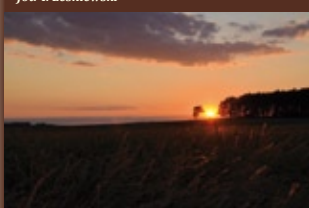
Urokliwe położenie gminy Kcynia wyraża się choćby w bogactwie niczym niezniszczonej natury, obfitości kompleksów leśnych, ciszy i spokoju, ciekawej przeszłości historycznej miasta, licznych pałacach i dworach oraz dobrodziejstwie świata zwierzęcego. Spotkamy tutaj m.in. sarny, dziki, jelenie i bobry oraz liczne ptactwo, w tym bociany i żurawie. W środowisku przyrodniczym dominuje krajobraz rolniczy z wijącą się polami i łąkami rzeczką Kcynka, pięknym pejzażem Doliny Nadnoteckiej i sporymi obszarami lasów liściastych i iglastych. Każda wieś w gminie Kcynia ma swą ciekawą historię wpisującą się w pałucki krajobraz.



foto. T. Leśniewski



foto. T. Leśniewski



Zachód słońca nad Gromadnem, foto. A. Duda-Nowicka

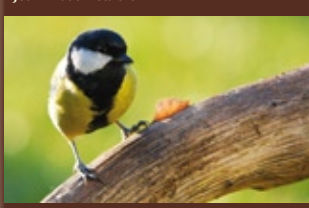


foto. T. Leśniewski



foto. T. Leśniewski

KOŚCIÓŁ PW. WNIEBOWIĘCIA NMP I KALWARIA W KCYNI

Już z daleka swoje oblicze podróżującym prezentuje kościół pw. Wniebowzięcia NMP z Cudownym Panem Jezusem Kcyńskim oraz unikalnym w skali europejskiej zabytkiem sakralnym, jakim jest Kalwaria.

Kościół został wzniesiony w stylu barokowo-klasykistycznym w końcu XVIII w. Wcześniej w tym miejscu stał w XVI w. kościółek, który mieszczenie kcyńscy oddali, za zezwoleniem arcybiskupa gnieźnieńskiego Wojciecha Baranowskiego, o.o. Karmelitom.

Świątynia urzeka pięknem, harmonią wnętrza, neobarokowym malarstwem, freskami wykonanymi w tynkach techniką sgraffito. W kościele znajduje się pochodzący z XV w. cudowny wizerunek Ukrzyżowanego Pana Jezusa.

W 1787 r. przy kościele powstała Kalwaria, na której znajduje się malownicza polichromia, wykonana w stylu klasycystycznym na początku XIX w. Przedstawia ona stacje drogi krzyżowej.

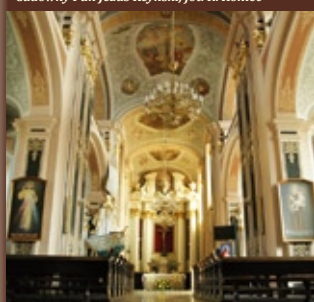
Na zewnątrz kościół zdobi fasada z dwoma wieżami, z których codziennie o godz. 12.05 rozbrzmiewa na cztery strony świata hejnał Kcyni.



foto. M. Nikodem



Cudowny Pan Jezus Kcyński, foto. R. Koniec



Wnętrze kościoła, foto. R. Koniec



Widok od strony południowo-wschodniej, foto. A. Duda-Nowicka

KOŚCIÓŁ PW. ŚW. MICHAŁA ARCHANIOŁA W KCYNI

W samym mieście nie brakuje miejsc, które warto odwiedzić. Zaliczyć do nich z pewnością można kościół pw. św. Michała Archanioła, wybudowany w 1631 r. na miejscu starszego, drewnianego kościołka. Obiekt w stylu późnogotyckim, ze sklepieniem krzyżowym nawy głównej i prezbiterium, zaś zakrystii – kolebkowym.

Wnętrze świątyni stwarza wrażenie duchowej pełni, a blasku nadają przepiękne witraże. Autorem siewmiu z nich jest Stanisław Klawitter o. Efrem. Na ścianach zaś widnieją płaskorzeźby prezentujące stacje drogi krzyżowej autorstwa kcyńskiego rzeźbiarza Stefana Boguszyńskiego.

Ciekawa jest również bryła kościoła położonego na zbocz wzniesienia otulona starymi drzewami. Przed kościołem znajdowała się dzwonnica zbudowana w 1815 r., która nie przetrwała II wojny światowej.

SPACERKIEM PO KCYNI

Urokliwych miejsc tu nie brakuje. Atrakcyjnie zlokalizowana jest siedziba Gminnego Centrum Kultury i Biblioteki im. Klary Prillowej (Miejsko-Gminnego Ośrodka Kultury i Miejsko-Gminnej Biblioteki Publicznej), które mieści się w zabytkowym dworze tzw. Wójtostwie przy ul. Libelta 27. Okalający go, zrewitalizowany ze środków europejskich, park miejski jest miejscem wypoczynku



foto. R. Koniec



Kościół farny w zimowej szacie, foto. R. Koniec



foto. R. Koniec



foto. R. Koniec



Rzeźba Jana Pawła II przy kcyńskiej farze, foto. A. Duda-Nowicka

i popołudniowych spacerów. Dworek „tętni” ciągle żywa i autentyczną sztuką pałucką, a wśród eksponatów, które można tam obejrzeć są: prace twórców ludowych, regionalny strój pałucki oraz kopia najstarszego zapisu polskiej pieśni religijnej „Bogurodzicy”. To tutaj kupisz też kcyńskie numizmaty lokalne.

Kolejnym ciekawym pod względem architektury oraz historii miejscem jest budynek byłego Katolickiego Seminarium Nauczycielskiego, obecnie siedziba Zakładu Poprawczego w Kcyni (ul. J. Kantego). Seminarium budowano w latach 1860-1865. Kształcono tutaj do zawodu nauczyciela, a nauka była realizowana w oparciu o metodę „szkoły twórczej”. 1 grudnia 1938 r. w budynku tym zaczął funkcjonować zakład prowadzący działalność resocjalizacyjną.

Warto spacerkiem udać się również do Szkoły Podstawowej im. Jana Czochralskiego (ul. Wyrzyska 12), gdzie zlokalizowana jest Izba Pamięci poświęcona światowej sławy naukowcowi, pochodzącemu z Kcyni – Janowi Czochralskiemu. Jego „śladów” jest jednak w Kcyni więcej m.in. miejsce urodzenia (ul. Szewska), willa Margowo, w której mieszkał (ul. Poznańska) czy miejsce jego spoczynku (stary cmentarz).

Silne są związki Kcyni z Powstaniem Wielkopolskim 1918/1919, o czym świadczą liczne miejsca pamięci.

Ważnym historycznie miejscem jest budynek dworca PKP, na którym w noc sylwestrową 1918/1919 r. toczono powstańcze walki.



Widok na wieżę ciśnień, foto. M. Baryła



Alejką na starym cmentarzu, foto. M. Lejewoda



Wójtostwo w zimowej szacie, foto. R. Koniec



Szkola im. Jana Czochralskiego, foto. R. Koniec



GCKiB w letniej szacie, foto. A. Duda-Nowicka

WARTO ZOBACZYĆ... DWORKI, PAŁACE, ZAMKI

Gmina Kcynia kusi nie tylko pięknymi ułożonymi miastem, ale także gminnym bogactwem widoków pełnych malowniczych zakątków.

Urokiem dawnej ziemiańskiej przeszłości zachwycają pałace i dwory otoczone parkami. Jest ich w gminie kilkanaście, a do najciekawszych zaliczyć można:

- pochodzący z I poł. XIX w. dwór w Chwaliszewie (własność WS-PIA w Poznaniu);
- zbudowany w stylu klasycystycznym w 1870 r., wg projektu Wiktora Stabrowskiego, pałac w Rozpętku (działalność agroturystyczna);
- obejmujący późnorenansowy dwór obronny oraz murowany pałac w stylu klasycystycznym zespół pałacowy w Grocholinnie;
- dwór i zespół folwarczny w Turzynie (siedziba Gospodarstwa Rolnego A. Morawskiego).

Do zabytkowych obiektów, choć niejednokrotnie tkniętych zrębem czasu, należą dworki m.in. w: Iwnie, Dobieszewie, Siernikach, Górkach Dąbskich, Tupadłach, Smoguleckiej Wsi.

Na ciekawe miejsca natkniemy się m.in. w Kowalewku Folwark (młyn wodny), Kowalewku (kościół ewangelicki), Weronice i Ludwikowie (domy o szachulcowej i glinianej konstrukcji), Studzienkach (Leśny Kąt Edukacyjny).



Zespół pałacowo-dworski w Grocholinnie, foto. A. Duda-Nowicka



Gospodarstwo Rolne w Turzynie z lotu ptaka, arch. A. Morawski



Pałac w Chwaliszewie, foto. R. Koniec



Neogotycki pałac w Górkach Dąbskich, foto. A. Duda-Nowicka



Dom o konstrukcji szachulcowej, foto. M. Staszak



W Kowalewku Folwark, foto. M. Staszak



Pałac w Rozpętku, foto. T. Leśniewski



foto. B. Chojeła

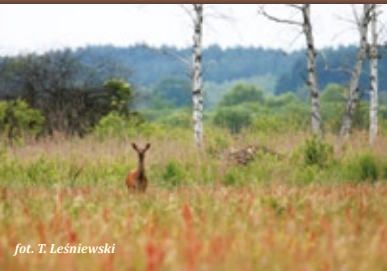


foto. T. Leśniewski



foto. T. Leśniewski



Malowidła na Kalwarii, foto. R. Koniec



Archiwalne zdjęcie fary z nieistniejącą już dzwonnica arch. UM Kcynia



foto. A. Duda-Nowicka



Zakład Poprawczy, foto. R. Koniec



Dworzec PKP, foto. R. Koniec



Dwór obronny w Grocholinnie, foto. R. Koniec



Pałac w Rozpętku, foto. T. Leśniewski